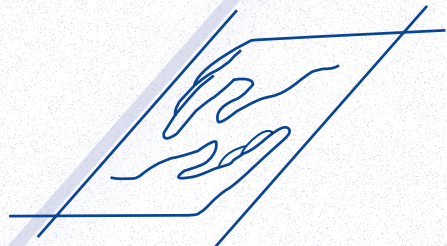


## **IL GRUPPO AGAPE onlus**

nasce nel 1986,  
in occasione dell'Handicap Day,  
condividendo con amici disabili  
della Valceresio,  
momenti di tempo libero  
e di socializzazione  
mediante feste, serate,  
manifestazioni, gite  
e vacanze estive,  
offrendo anche  
un sollievo alle famiglie.



Nel 1993 si costituisce come  
ASSOCIAZIONE di VOLONTARIATO  
e diventa anche l'ente gestore  
della Comunità Socio Sanitaria  
per disabili adulti denominata

## **IL SORRISO**

## **associazione GRUPPO AGAPE onlus**

Via Cavour 26  
21051 ARCISATE - VA  
Tel. 0332 474554 - Fax 0332 835702  
e-mail: [gruppoagape@tin.it](mailto:gruppoagape@tin.it)  
C.F. 95034350124

### ***Ci vuoi sostenere:***

Invia il tuo contributo economico  
con un versamento al:

**Gruppo Agape Onlus**  
Banca Popolare di Sondrio - ag. Bisuschio (VA)  
IBAN: IT71V05696506700 00025125X88

## **comunità socio sanitaria IL SORRISO**

Via Imborgnana, 1  
21050 CUASSO AL MONTE - VA  
Tel. 0332 939300  
e-mail: [sorrisocuasso@virgilio.it](mailto:sorrisocuasso@virgilio.it)  
[www.comunitailsorriso.it](http://www.comunitailsorriso.it)

## **associazione GRUPPO AGAPE onlus**



**comunità socio sanitaria**

## **IL SORRISO**

**Cuasso al Monte (Va)**

La Comunità Socio Sanitaria

## **IL SORRISO**

è una struttura residenziale che ospita persone disabili alle quali sia venuto a mancare, totalmente o in maniera determinante, il sostegno familiare.

## **CHI OPERA ALL'INTERNO DELLA COMUNITÀ**

### **Educatori, ASA, OSS**

condividono bisogni e necessità di ciascun ospite sia all'interno della comunità, che nei rapporti con il territorio e con le istituzioni e, sulla base delle proprie specificità professionali, hanno il compito di favorire il benessere, il potenziamento delle capacità e l'integrazione sociale di ogni persona disabile ospite in comunità.

### **Volontari**

hanno principalmente compiti ricreativi e di socializzazione, supportano il lavoro degli operatori in alcuni momenti della settimana.

### **Coordinatrice**

ha la funzione di coordinare le attività educative della comunità, sia esterne che interne; mediare le relazioni tra Consiglio Direttivo e educatori, mantenere le relazioni con i familiari degli ospiti.

### **Psicologa**

svolge attività di supervisione individuale o di gruppo.

### **Personale**

adetto ai servizi generali.

## **LE PERSONE OSPITATE NELLA COMUNITÀ**

La Comunità Socio Sanitaria ospita un massimo di nove persone disabili, adulte, che possiedono discrete capacità di autonomia personale, tale da non richiedere un rapporto educativo individuale.

## **DOVE SI TROVA**

La Comunità Socio Sanitaria è situata all'interno del parco dell'Ospedale di Cuasso al Monte: è disposta su due piani, provvista di ampi locali e circondata da un grande giardino.

## **LE ATTIVITÀ**

La vita della Comunità è organizzata in modo da mantenere un equilibrio tra momenti di attività all'interno ed all'esterno della casa. Le proposte fatte agli ospiti sono attività motorie, piscina, palestra, ippoterapia; attività ricreative, espressive e di socializzazione, svolte in autonomia o in collaborazione con altre strutture del territorio.

## **GLI OBIETTIVI DELLA COMUNITÀ**

### **Educatori e volontari**

collaborano alla realizzazione di un progetto che ha i seguenti obiettivi:

- **offrire**  
un ambiente di vita strutturato all'interno del quale gli ospiti trovino il soddisfacimento dei propri bisogni;
- **permettere**  
la crescita globale sul piano delle relazioni, delle conoscenze, delle autonomie e delle abilità concrete;
- **favorire**  
il benessere individuale sia fisico che psicologico;
- **mantenere e potenziare**  
le relazioni familiari e amicali di ciascun ospite.